



Topaz Labs, LLC

A Video and Image Enhancement Company

TOPAZ SIMPLIFY™ 2.0

ユーザーズガイド

2009 年 4 月



<http://www.nixus.jp>

Copyright © 2009 Topaz Labs, LLC. All rights reserved.

<http://www.topazlabs.com>

目次

製品紹介	3
はじめに	4
インストール	5
キー入力	5
ホスト別インストール	5
Paintshop Pro / Photo Impact へのインストール方法	6
Irfanview へのインストール方法	8
Topaz Simplify ユーザーインターフェース	11
Host Programs	エラー! ブックマークが定義されていません。
画像モード	13
プリセットの使用方法	14
プリセットの適用方法	14
スナップショット	15
プリセットプレビュー	15
プリセットメニュー	15
設定とパラメータ	17
SIMPLIFY	17
ADJUST	19
EDGES	20
Menu (メニュー)	22
ショートカットキー	24
Topaz Simplify の使用	25
Troubleshooting (トラブルシューティング)	26

<http://www.club-nexus.jp> にてサポートページをご覧ください。

製品紹介

Topaz Simplify™ は水彩画のように芸術的な効果を与える Adobe Photoshop プラグインです。本製品では Topaz 社の最先端の形態学的画像処理アルゴリズムを使用し、不自然の無いように細部をぼかし、抽象的な画像を創り上げます。

Topaz Simplify では：

1. 細部をぼかし、画像に抽象的な印象を与えます。
2. 特徴及び色彩の両方を誇張させます。
3. 異なったタイプの特徴的なエッジやラインを際立たせます。

以下に示す NIXUS のウェブサイトにて Topaz Simplify の機能やパラメータの説明、テクニックなどが掲載されていますのでご覧下さい <http://www.nixus.jp>

また、本ソフトウェアに関してご意見・ご質問などがございましたら <http://www.club-nixus.jp> までお問い合わせください。

はじめに

Topaz Simplify は3つの機能から成ります。細部を徐々に編集し、独創的かつ芸術的に基本画像を形成していく **Simplify** という機能。輝度、コントラスト（明暗差）、彩度を異なった方法で調節する **Adjust** という機能。エッジをよりよく見せるために仕上げを加える **Edges** という機能です。Topaz Simplify フィルタのこれら3面の組み合わせは膨大な効果を創造します。

以降のページより、Topaz Simplify のユーザインターフェース、プリセットの使用・作成方法、上記3つの機能とそのパラメータの使用方法という順に説明し、最後にメニューやその他の便利な機能について説明します。

Topaz Simplify はそれ自体では使用できず、Photoshop などの互換性のあるホストプログラムを必要とするプラグインソフトです。

本ソフトについてご意見・ご質問などございましたら <http://www.club-nixus.jp> までお問い合わせください。

インストール

Topaz Simplifyはそれ自体では使用できず、Photoshopなどの互換性のあるホストプログラムを必要とするプラグインソフトです。

1. Photoshopやその他画像編集アプリケーションを起動中の場合は、それらをすべて終了してください。
2. インストールCD, 又はダウンロードしたファイルの“Topaz Simplify zip” ファイルを開きインストールをダブルクリックしてください。インストールウィンドウが開いたら指示に従いインストールを進めてください。



Mac Dmg



Windows Zip

3. TopazのプラグインファイルがPhotoshopの“plug-ins” というフォルダ内に自動的にインストールされます。
4. インストールの後、ライセンスキーもしくはトライアルキーを入力して下さい。

キー入力

1. Photoshopにある画像を開きます。
2. Filters -> Topaz Labs -> Simplify -> Menu -> Enter keyへと進みます。
3. それからコピー&ペースト、あるいはキーを入力します。

ホスト別インストール

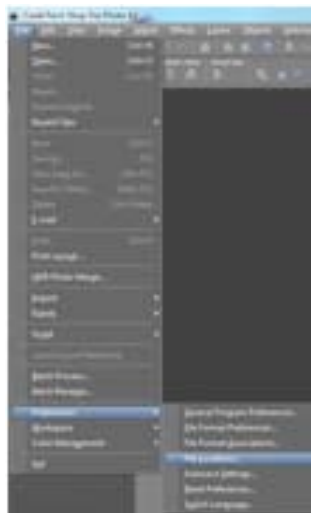
Topaz Adjust は Photoshop プラグインをサポートするほとんどのホストアプリケーションで動作します。これらのホストアプリケーションには、主に Paint Shop Pro、 Painter、 Irfanview などがあります。

Topaz Simplify のインストール方法はホストプログラムによって異なります。

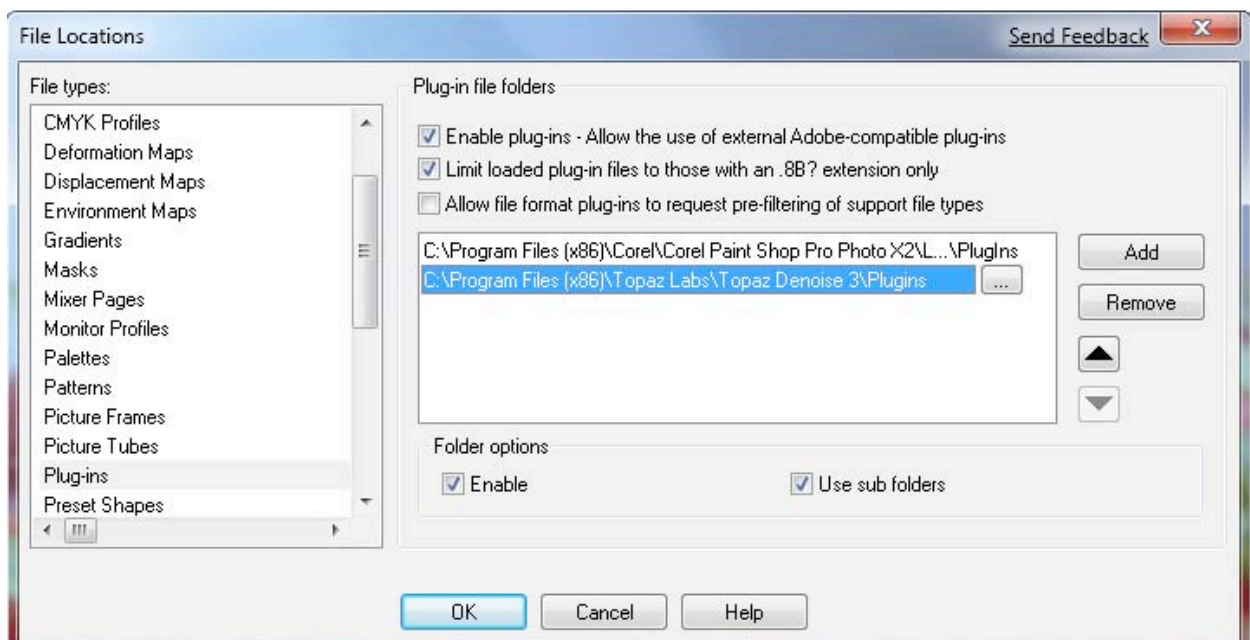
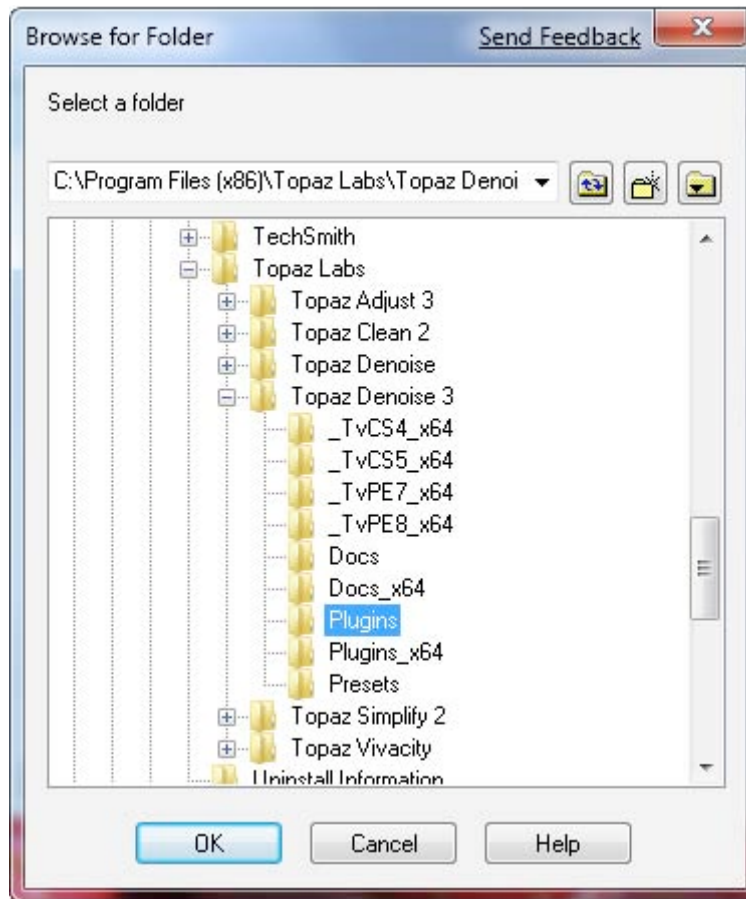
Paint Shop Pro や Photo Impact、 Irfanview に Topaz Simplify をインストールするには、まず既定の場所に Topaz Simplify をダウンロードして下さい。そして各ホストが指示する方法にしたがってインストールを進めてください。以降よりこれらのインストール方法を示します。

Paintshop Pro / Photo Impact へのインストール方法

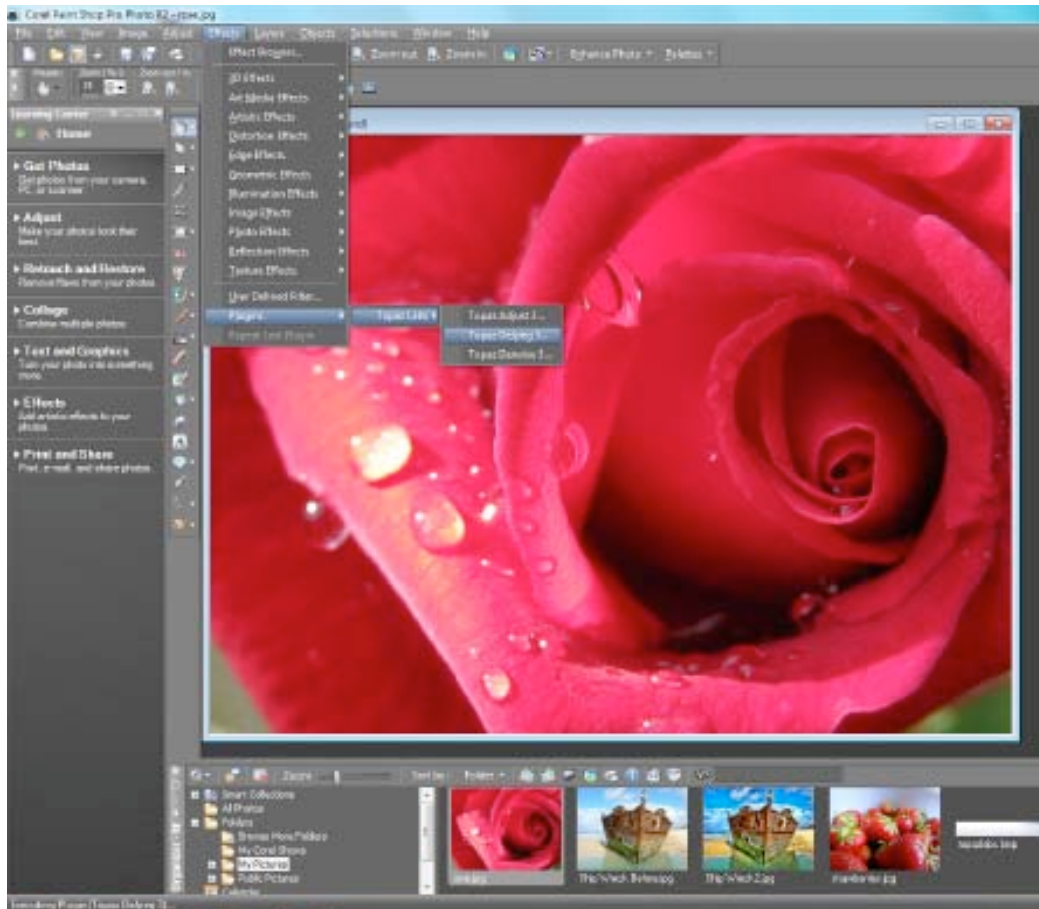
1. まず PaintShop Pro / Photo Impact を起動して下さい。
2. “File Types” リストの中で “Plug-ins” を選択し、Menu file -> Preferences -> File Locations から “Add” をクリックして下さい。



3. C:\Program Files\Topaz Labs\Topaz Simplify 2 plug-ins を選択し、“OK” をクリックして下さい。

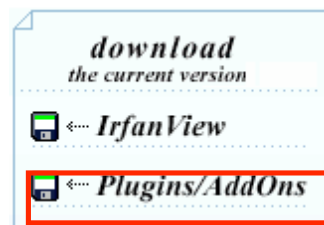


4. Topaz Simplify が使用できます。Effects -> Plugins へ進み “Topaz Simplify 2” を選択して下さい。

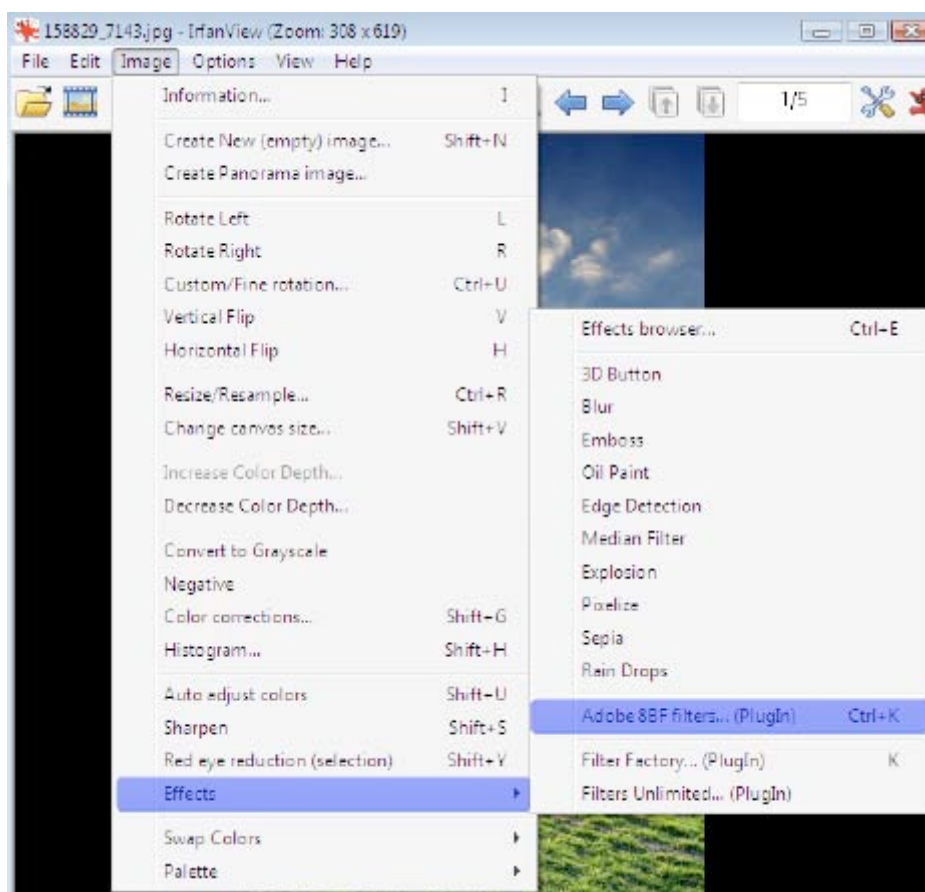


Irfanview へのインストール方法

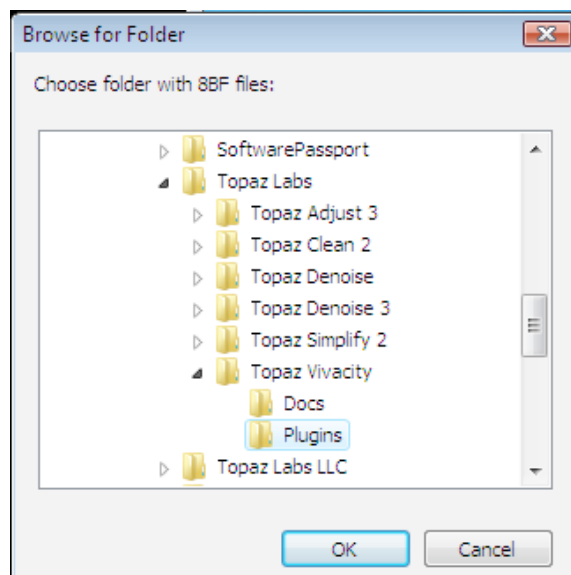
1. Irfanview ウェブページ (<http://www.irfanview.com> : 英語)にて入手可能な Plugins/Addons をインストール済みであることを確認してください。



2. Irfanview を開き、Image -> Effects -> Adobe 8BF filters に進んで下さい。

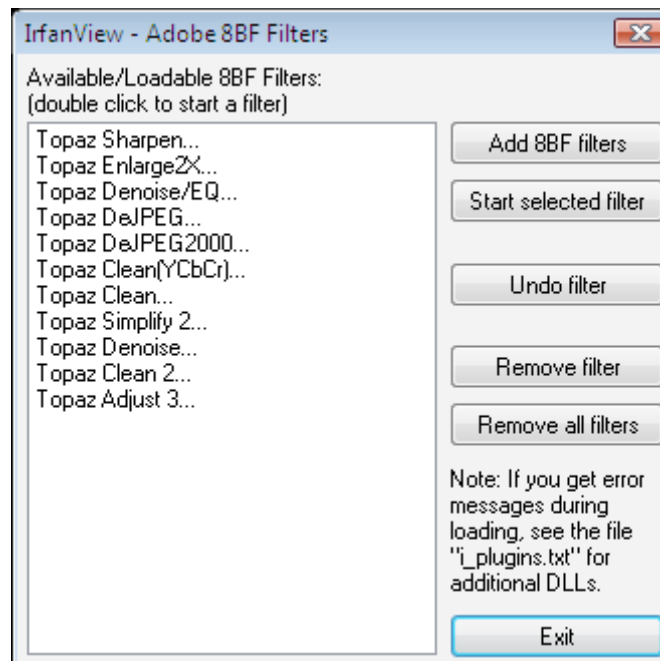


3. ポップアップスクリーンで “Add 8BF filters” を選択し the C:\Program Files\Topaz Labs\Topaz Simplify \Plugins フォルダを選択して “OK” をクリックして下さい。Available/Loadable 8BF Filters セクションに “Topaz Simplify 2” が表示されるようになります。



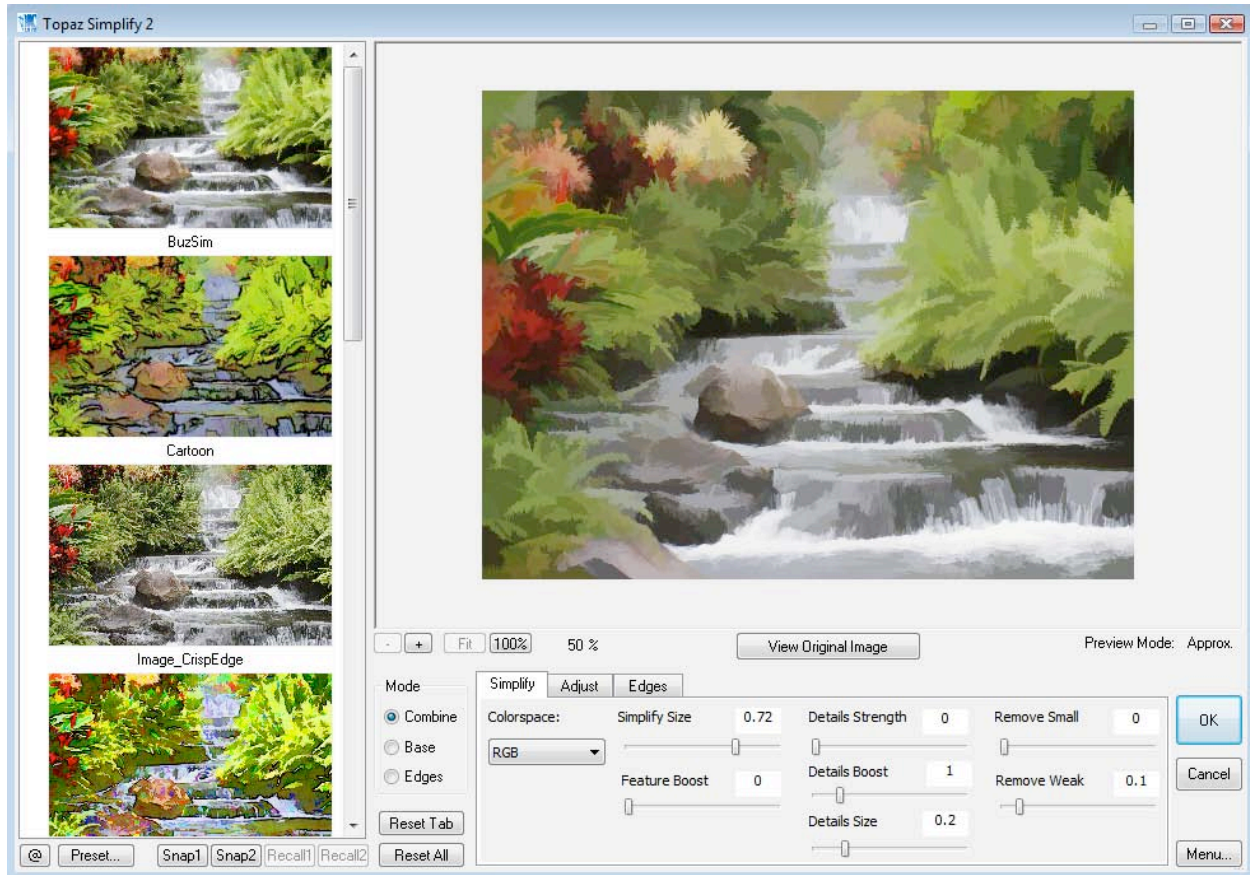
ご不明な点がございましたら <http://www.nixus.jp> よりお問い合わせください。

4. Topaz Simplify を使用するには、Image -> Effects> Adobe 8BF filters と進み、“Topaz Simplify 2” を選択してください。



Topaz Simplify ユーザーインターフェース

Topaz Simplify ユーザーインターフェースを以下に示します:



すべてのボタンやパラメータ設定といった GUI には、それらの機能を説明するヘルプ機能が備え付けられています。これらのヘルプ機能は通常では無効となっていますが、有効にしてマウスカーソルをそれらのアイテム上に 1 秒間置くと、ふきだしの形をしたヘルプバルーンとともにそのアイテムを説明する情報が表示されます。ヘルプ機能を有効にするには、右下の”Menu (メニュー)”から”Preferences (プリファレンス)”を選択し、“**Enable popup help (ポップアップヘルプを有効にする)**”にチェックを入れてください。

左側のウィンドウにはプリセットをプレビュー、適用、操作する**プリセットパネル**が表示されています。

右上部の大きな画像は画像処理後のプレビューを表示する **Preview (プレビュー)** セクションです。プレビュー画像をスクロールするには、プレビュー画像上でマウスを左クリックしたまま、ドラッグします。Menu -> Preferences の “**Pan Preview faster (パン操作によるプレビューの高速化)**” にチェックを入れることにより画面移動を高速化できます。

フィルタ画像とフィルタなし画像を比較するためには、“**View Original Image**（フィルタなし画像の表示）”ボタンをクリックします。クリックしたままの状態ではフィルタなし画像を確認することができます。ボタンを離すと現在編集のフィルタ画像に戻ります。このようにフィルタ前後を確認するためにフィルタ画像とフィルタなし画像を交互に切り替えることが出来ます。またスペースキーによっても“**View Original Image**”ボタンを操作できます。

プレビュー画像の下“+”、あるいは“-”ボタンをクリックしプレビュー画像を拡大・縮小でき、ウィンドウの大きさも調節できます。“**Fit**”ボタンは全体画像を画面にフィットさせます。100%未満における画像サイズ変更では、プレビュー更新速度を速めるために内部的にサイズ変更が行われます。

本ソフトではいくつか新しいショートカットキーが使用できます。スペースキーによりフィルタ前後の画像を比較できます。Photoshop と同じく、“**Ctrl +**”と“**Ctrl -**”により画像の拡大・縮小が可能です。矢印キーにより現在選択されているスライダーの調節が可能です。ショートカットキーの全リストはこのマニュアルの後半に記載されています。

全てのフィルタパラメータは画像プレビュー下のタブ付きパネルにあります。

以降のセクションではプリセットパネルの概要を説明し、その後、**Simplify**、**Adjust**、**Edges** タブについて説明します。

ホストプログラム

Topaz Simplify は Windows において Photoshop プラグインをサポートするほとんどのアプリケーションで動作します。その中には Irfanview や Paint Shop Pro、Painter を含み、その他のホストプログラムもサポートされます。

Irfanview と Paint Shop Pro に Topaz Simplify を適用させるために、まず Topaz Simplify をダウンロードして規定のフォルダにインストールしてください。

Irfanview に Topaz Simplify をインストールするには、Irfanview のウェブページで入手可能な 8bf プラグインをインストール済みであることを確認してください。インストールされているなら、Irfanview にて Image -> Effects -> Adobe 8BF filters と進み、ポップアップスクリーンから“Add 8BF filters”を選択し、C:\Program Files\Topaz Labs\Topaz Simplify 2\Plugins folder を参照して OK をクリックしてください。すると Available/Loadable 8BF Filters セクション内に Topaz Simplify プラグインを確認できます。Topaz Simplify を使用するために 再度 Image -> Effects > Adobe 8BF filters と進み、Topaz Simplify を選択してください。

Paint Shop Pro もしくは PhotoImpact に Topaz Simplify をインストールするには、アプリケーションを起動し、メニューから File -> Preferences -> File Locations と進んでください。その File Types

リストから Plug-ins を選択肢、Add をクリックしてください。C:\Program Files\Topaz Labs\Topaz Simplify 2\Plug-ins を選択し、OK をクリックすると Effects -> Plugins から使用可能となります。

画像モード

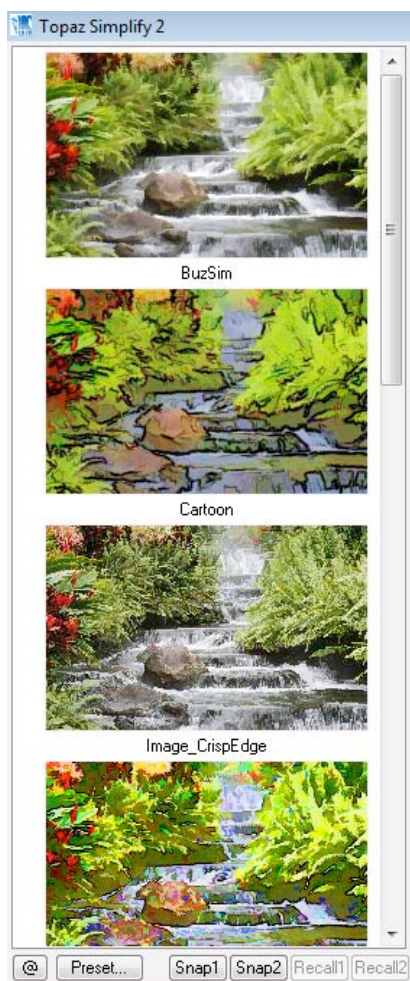
Photoshop およびその他ホストソフトウェアはグレースケール、RGB、LAB、CMYK などを含む多くの画像モードをサポートします。画像はチャンネルごとに、8, 16, あるいは 32 ビットの画像を処理することができます。**Topaz Simplify** チャンネルごとに 8、16 ビットの両方をサポートします。

Topaz Simplify は RGB モードのみサポートします。モノクロ写真においては最初に RGB モードに変換します。

もし Filters menu (フィルタメニュー) においてフィルタの名前が灰色になっていたら、画像が開かれていないか、サポートされていない画像モードを使用している可能性があります。

プリセットの使用法

プリセットは **Topaz Simplify** を簡単に使えるようにする「ひな型」です。これは **Topaz Simplify** によって設定されたパラメータを反映した「ひな型」として機能し、いつでも画像に適用することができます。**Topaz Simplify** にはいくつかのプリセットがデフォルトで用意されています。これらは個々の写真に適用されるわけではありませんが、本フィルタを使用して画像処理を施す際に基本となるフィルタとして利用することができます。



プリセットの効果はその画像特有のもので、個々の画像によって表現は異なります。したがって、個々の写真によってプリセットが最良の表現をするとは限りません。特に **Topaz Simplify** は画像のサイズにより結果が大きく変わります。

最良の画像を得るためには、数あるプリセットの中から自分のイメージする画像に近いものを適用し、それに自分なりの微調整を加えていくとよいでしょう。

プリセットの適用方法

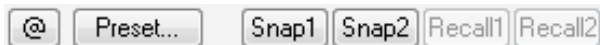
プリセットの適用方法は、好みのプリセットをクリックするだけです。プリセットをクリックすると、すべてのパラメータが自動的に設定されます。その後自分なりにパラメータを微調整してください。

個々のプレビューの代わりにリストモードでプリセットを見た場合、**Preview** メニューをクリックして“Toggle list/Thumbnail”を選択してください。このモード切替えには数秒かかることがあります。リストビューを使用することで **Topaz Simplify** の起動動作を高速化で

きます。

スナップショット

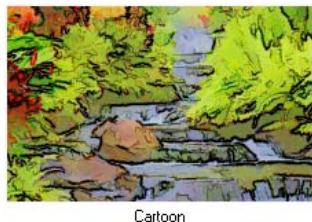
Topaz Simplify v2 の機能としてスナップショットがあります。



スナップショット機能は作成した画像をプリセットとして保存することなく2つまでのセッティングを比較することを可能とします。たとえば、ある画像において2つの異なる設定がどう作用するかを確認したい場合、その両方をプリセットに保存、適用、削除することなくスナップショットに保持するだけで簡単に比較することができます。

現在の設定をメモリに保持するためにスナップショットを使用するには、単純に **Snap 1** もしくは **Snap 2** をクリックしてください。 **Recall 1** もしくは **Recall 2** をクリックすることでプリセットの操作と同じように **Snap 1** もしくは **Snap 2** の設定をプレビュー画像に適用することが出来ます。ただし、Topaz Simplify で使用しているスナップショットは Topaz Simplify 起動中のみ使用可能であるので Topaz Simplify 終了時、これらのスナップショットはすべて削除されることにご注意ください。

プリセットプレビュー



Topaz Simplify v2 では各プリセット名の上に小さなサムネイル画像があります。そのため、異なる設定をプレビューに適用することなく確認できます。

複数のプリセットをサムネイルの代わりにリスト表示したい場合は、メニューの **Preset** から“Toggle List/Thumbnails”を選択してください。これは

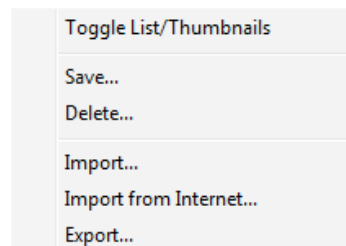
Topaz Clean 2 の初期化速度を向上させるのに効果的です。

メインプレビュー画面を拡大・縮小、表示移動してから、プリセットのサムネイル画像にそのメインと同じ部分を表示したい場合は、**@** ボタンをクリックしてください。その後すべてのプリセットに反映されます。



プリセットメニュー

Topaz Simplify には複数の多様なパラメータがあるため、プリセットの設定や後で使用するための設定を保存する機能は非常に便利な機能です。設定を保存するためには、**Presets** メニューから“**Save...**”ボタンをクリックしてください。



プリセット名と任意の記述を入力し **OK** をクリックして下さい。入力した名前がすでに存在する場合、新しいプリセットを作成する代わりに、**Topaz Simplify** は既存のプリセットを上書きしますのでご注意ください。また **Simplify** のプリセットフォルダ内をテキストエディタにより手動で書き換えない限り、すでに提供されているデフォルトプリセットを上書・削除することはできません。

保存したプリセットは **Topaz Simplify** をインストールした **C:\Program Files\Topaz Labs\Topaz Simplify 2\Presets** 内の“**Presets**”フォルダ内にあります。それ以外のフォルダにインストールした場合は上記フォルダ以外に保存されます。**Mac** ユーザはこのフォルダを **HD/Library/Application Support/Topaz Labs/Simplify 2 /Presets** 内に保有します。**Presets** フォルダ内にはすでにいくつかのプリセットファイルが存在しています。保存したプリセットは“プリセット名.tpp”で新規ファイルとして保存されます。保存したプリセットファイルを **Topaz Simplify** をインストールしている他のユーザに **e** メールで転送し、そのファイルを **Presets** フォルダにダウンロードすることで共有することも可能です。

新規プリセットは **Topaz Simplify** のプリセットメニューに追加され、プレビューが自動的に生成されます。後でそのプリセットを使用したければ、メニューから生成されたプリセットを他と同様にクリックしてください。

プリセットを削除したければ、**Delete** (削除)オプションを使用し選択したプリセットを削除することができます。

プリセットファイルをインポートするには、**Import** (インポート)ボタンをクリックして下さい。

ブラウズボックスが出現し、あなたのコンピュータに保存されている **Topaz Simplify** プリセットが表示されます。これは使用したいプリセットファイルをダウンロードするときに便利です。

インターネットから直接プリセットファイルをインポートするには、**Import from Internet...** ボタンをクリックし、プリセットファイルのあるフォルダ内にそれらをダウンロードしてください。

プリセットファイルを特定の場所にエクスポートするには、“**Export**”をクリックしてください。その後、このファイルをインポートした他のユーザと共有できるようになります。

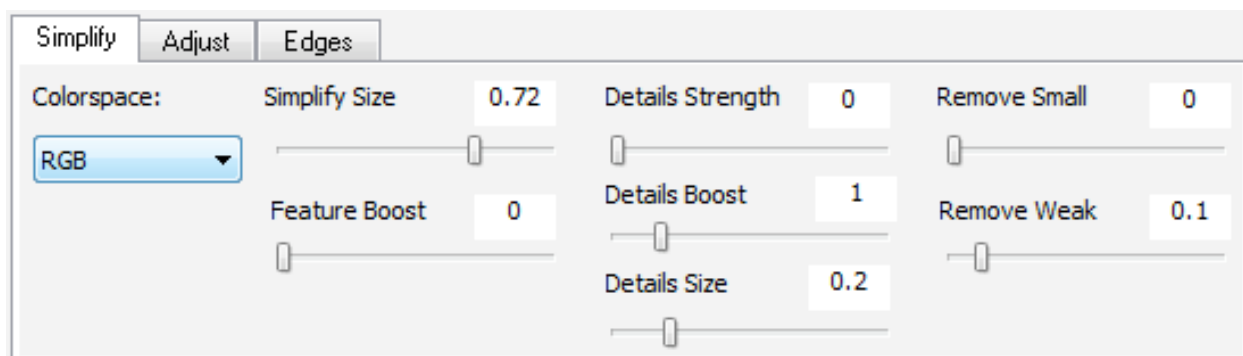
設定とパラメータ

Topaz Simplify は **Simplify**、**Adjust**、**Edges** といった 3 つの調節タブを使用します。**Simplify** タブでは自然で芸術的な印象を与えるために画像の細部を取り除きます。**Adjust** タブでは **Simplify** タブによって簡略化された画像の全体的な外見をさらに微調整するため、輝度、コントラスト、彩度において修正を加えます。**Edges** タブは写真にエッジを作成するのに使用します。このタブは画像そのものに適用でき、**Simplify** および **Adjust** タブ を適用してから使用することもできます。

上達のポイントは各パラメータを実際に調節してその効果を自分の目で確認することです。文章で説明するより視覚的に実感したほうが早く理解できるからです。

以降のページは Topaz Simplify における各パラメータの目的を理解するのに役立つでしょう。

SIMPLIFY



Simplify タブには画像の詳細を創造的に追加・削除することのできるいくつかのスライダーがあります。これはこのプラグインの主な機能の一つです。

Colorspace（色空間）

簡略化の操作において色空間を指定します。RGB は劇的な色彩効果を生む傾向にある一方、YCbCr 色空間は色を減少させる傾向にあります。

Simplify Size

Simplify Size パラメータは Topaz Simplify によって除去される詳細のサイズを決定します。低い値は小さな詳細のみを除去することを意味し、高い値はおおまかな特徴のみを残し、小さな詳細を含む大きな詳細を除去することを意味します。

Feature Boost（特徴の強調）

Feature Boost パラメータは画像の主要で特徴的な部分を強調します。RGB 空間で使用すると、ユニークでカラフルなイメージを取り入れます。さらに自然な色を使用するには Colorspace を YCbCr に切り替えてください。

Details Strength

Topaz Simplify は簡略化された画像から選択的に詳細を回復させる機能を有します。Details Strength タブはこれらの詳細の回復度合いを調節します。このパラメータは特徴的な部分を“詳細”とみなし、そのサイズを決定する Details Size スライダーとともに使用します。

Details Boost

Details Boost スライダーは画像内で印象の薄い部分を調節します。高い値は印象の薄い部分を強調し、1 未満ではさらに弱めます。

Details Size

Details Size パラメータは“詳細”とみなした特徴のサイズを指定します。Topaz Simplify はこれらの詳細を回復させます。このパラメータは回復する詳細の度合いを指定する Details Strength パラメータとともに使用します。

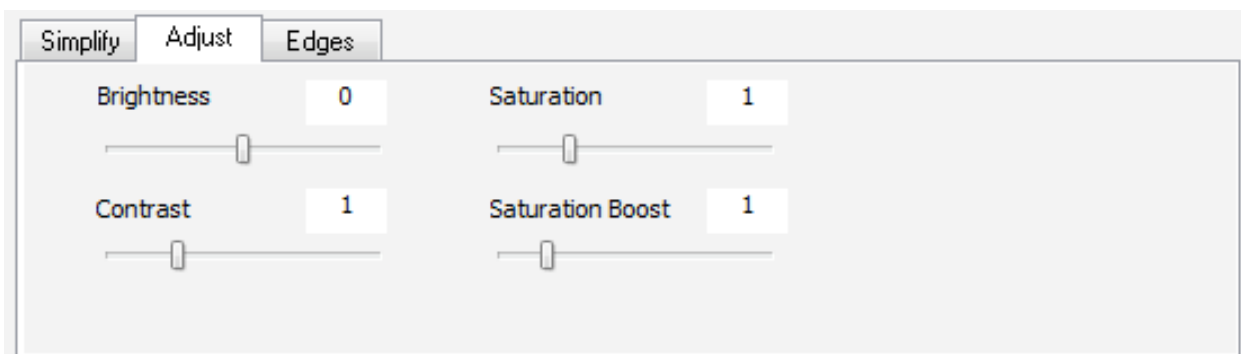
Remove Small

Remove Small パラメータは Details Strength パラメータによって生じた小さな詳細を除去します。実質的には Simplify タブによって簡略化された画像から小さな詳細を除去することになります。

Remove Weak

The Remove Weak パラメータは Details Strength パラメータによって生じた印象の薄い詳細を除去します。実質的には Simplify タブによって簡略化された画像から印象の薄い詳細を除去することになります。

ADJUST



Adjust タブでは **Simplify** タブによって簡略化された画像の輝度、コントラスト、彩度の創造的に調節します。カラーや露出の簡略化はときに画像の歪みに起因しますが、このタブによってそれらを修正することができ、また、ユニークなコントラストや彩度を与えることもできます。

Brightness（輝度）

画像の輝度を増減させます。1 より大きくすると増加で、1 未満では減少となります。

Contrast（コントラスト）

画像のコントラストを増減させます。1 より大きくすると増加で、1 未満では減少となります。

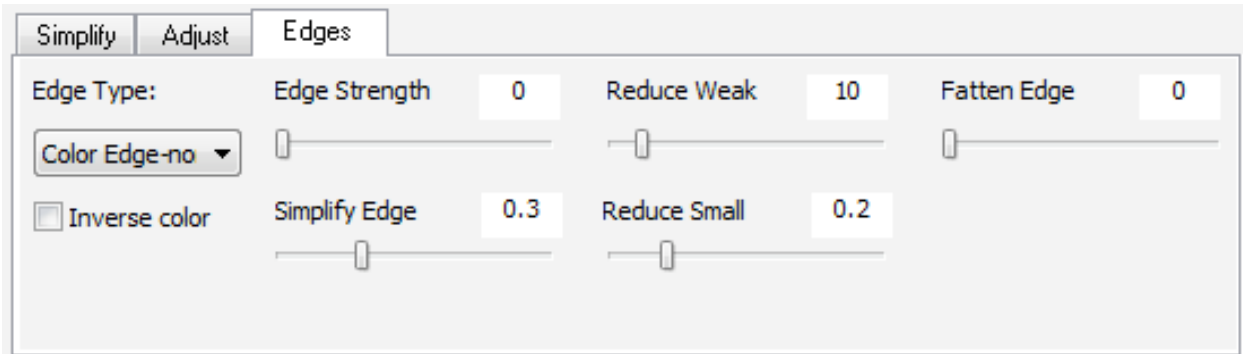
Saturation（彩度）

画像の彩度を増減させます。

Saturation Boost（彩度の強調）

画像の弱い色を増減させます。1 より大きくすると強い色に影響することなく弱い色を鮮やかにします。1 未満では強い色をそのままの印象に保ちつつ弱い色をさらにあせた色にします。これにより強弱のはっきりした色彩効果を生み出すことができます。

EDGES



Edges タブではエッジへの効果を調節します。 **Simplify** および **Adjust** タブ が画像の“肉”を形成し、**Edges** タブはサイズ、形、色のエッジ（境目）の決定において重要な役割を果たします。これは画像の仕上げにおいてさまざまな効果を適用することができます。

Edge Type

ここには画像を際立たせるために使用できる8つのエッジタイプがあります。これらはエッジの色、サイズ、スタイルにおける異なった組み合わせとなっています。ひとつ選択してください。

Inverse Edge Color

デフォルトでは、背景が白でエッジが黒です。チェックを入れると背景が黒でエッジが白になります。

Edge Strength

表示されているエッジを強調します。高い値ほど検出されたエッジを強化します。ただし検出されるエッジは次に示す **Simplify Edge** パラメータによって除去されていないエッジのみです。

Simplify Edge

このパラメータは **Simplify** タブにおける“**Simplify Size**”パラメータに類似しています。ある大きさの特徴はエッジとして処理されることによって除去されることがあります。高い値ほどエッジの数を減らします。

Reduce Weak

このパラメータでは淡いエッジや彩度の弱いエッジを減らします。エッジの周りに除去したい薄い線が存在するときに効果的です。

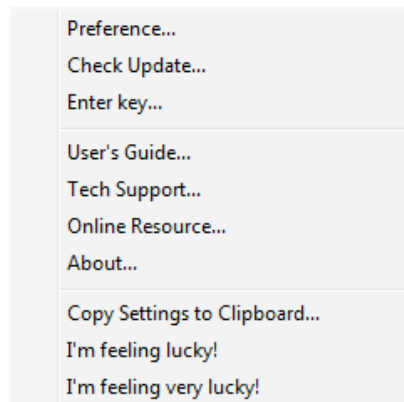
Reduce Small

このパラメータはサイズの小さなエッジを減らします。主要なエッジの周りに除去したい小さな線が存在するときに効果的です。

Fatten Edge

このパラメータはエッジを太くします。細すぎたり、小さすぎるエッジが存在するときに効果的です。

Menu (メニュー)



Access フィルタウインドウの右下にある **Menu** ボタン をクリックして Topaz Simplify のメニューにアクセスしてください。

I'm feeling very lucky! ボタンは露出、詳細、色のパラメータを即座に無作為に設定します。通常は極端な結果になることが多いですが、遊び心があり、アイディアを出したい時に使うと良いでしょう。 **I'm feeling very lucky!** ボタンは現在のタブをランダム設定するだけのものです。

Copy Settings to Clipboard... ボタンは、あなたの現在の設定を e メールやフォーラムに自動的に添付する機能です。これはあなたの設定を共有したいけれど保存やプリセットのエクスポートが面倒なときに便利です。

About... ボタンは Topaz Simplify のバージョン情報およびホームページリストを示します。

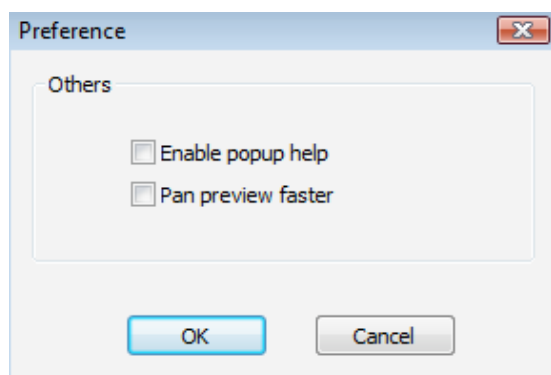
Online Resource... ボタンはビデオチュートリアルや現在あなたが表示している画像に対する提案が得られる Topaz Simplify のホームページにリンクします。

User's Guide... ボタンではあなたが今まさに見ているこのユーザーズガイドを閲覧できます。

Enter Key... ボタンはライセンスキーの入力に使用します。フルバージョンのライセンスキーをすでに入力済みであれば、このボタンを無視してもかまいません。

Check Update... ボタンによりあなたのコンピュータにインストールされている Topaz Simplify のバージョンをチェックでき、最新バージョンが入手可能であれば Topaz Simplify はこのボタンクリック後にそれをお知らせします。

Preference... ボタンでは Topaz Simplify ウインドウのビジュアルカラーや他の追加機能を設定できます。



Preference ウインドウのすべての設定は今後 Topaz Simplify で使用するために保存されます。これらの優先条件を変更するには単純に再びメニューにアクセスしてください。

Enable popup help はマウスがフィルタの上に位置するときに表示するポップアップヘルプ（ツールチップ）を有効にします。作業を妨げるならこれをオフにしてください。

さい。

Pan preview faster は Topaz Simplify プレビューのパン速度（プレビューをつかんで移動させる速度）に影響します。

Interface Scheme において、Topaz Simplify に表示する好きなカラースキームを選択してください。これはその後使用する設定となります。現在使用可能なカラースキームは3つあります。**default** はホストが使用している色すべてを使用可能となります。**black** は画像が見やすくなるような暗めの背景を使用します。**silver** は目に対するストレスを減らします。

ショートカットキー

作業効率アップのため Topaz Simplify ではいくつかのショートカットキー が使用できます。これらの多くは Photoshop で使用されているものと類似しています。これらは全工程にて使用可能です。

SPACEBAR	オリジナル画像の確認
CTRL-1	スナップショット 1 の呼び出し
CTRL-2	スナップショット 2 の呼び出し
ALT-1	スナップショット 1 の保存
ALT-2	スナップショット 2 の保存
CTRL-R	現在作業中のタブのリセット
CTRL-ALT-R	すべてリセット
CTRL-0	画像サイズを画面にフィット
CTRL-ALT-0	画像の 100% 表示
+ or CTRL-+	拡大
- or CTRL--	縮小

Mac ユーザの方： CTRL キーの代わりに CMD を使用してください。

パラメータのスライダーにフォーカスがあれば（たいていはクリックによる）、値変更のため以下のキーが使用可能です。

←、↑	0.01 ごと減少
→、↓	0.01 ごと増加
Page up	0.1 ごと減少
Page down	0.1 ごと増加
Home	最小に設定
End	最大に設定

最後にプリセットウインドウにフォーカスがあるとき、プリセットを選択するために↑、↓キーが使用可能です。

Topaz Simplify の使用

Topaz Simplify を使用におけるいくつかの例を交えた実践的なビデオチュートリアルを参考にするには、NIXUS のホームページをご覧ください。

<http://www.nixus.jp>

ご質問、ご提案、コメントなどございましたら <http://www.club-nixus.jp> までお寄せください。

Troubleshooting (トラブルシューティング)

“Photoshop のフィルタメニューに Topaz Simplify が見当たりません。”

Windows をご使用の方：

1. C:\Program Files\Topaz Labs\Topaz Simplify 2\Plugins フォルダを開いてください。
“tlsimplify2.8bf”を右クリックし“コピー”をクリックしてください。
2. C:\Program Files\Adobe\Adobe Photoshop CSx\Plug-Ins にある Photoshop Plug-Ins フォルダを開いてください。はじめに、Topaz Simplify や tlsimplify2.8bf file というラベルを含むフォルダが存在する可能性があるため、そこにあるすべてのファイルを削除してください。そして、右クリックから貼り付けをクリックし、先ほどコピーした tlsimplify2.8bf file をそこに貼り付けてください。
3. Photoshop を再起動し、Topaz Simplify がフィルタメニュー内にあることを確認してください。Topaz Simplify を使用するには画像を開かなければなりません。

Mac をご使用の方：

1. /Library/Application Support/Topaz Labs/Simplify 2/Plugins フォルダを開き、
Topaz_simplify2.plugin 上で右クリックよりコピーしてください。
2. Applications/Adobe Photoshop CSx/Plug-Ins (もしくは Photoshop Plug-Ins フォルダがある場所)。Topaz Simplify に関連するファイルすべてを削除してください。その後、右クリックより先ほどコピーした Topaz_simplify2.plugin ファイルを Photoshop Plug-Ins フォルダ内に貼り付けてください。
3. Photoshop を再起動し、Topaz Simplify がフィルタメニュー内にあることを確認してください。Topaz Simplify を使用するには画像を開かなければなりません。

“Topaz Simplify 起動時、‘メモリが足りません’というエラーが表示されます。”

サムのルールにおいて、2 GB RAM を有するなら、70 MB 8-bit RGB または 120 MB 16-bit RGB 画像の処理が可能となるでしょう。大きな画像はメモリ不足の原因となり、メモリ増設が必要となります。しかしながら、小さな画像においてこのエラーが発生したなら、Photoshop にメモリを割り当てることができます。Windows においては Edit->Preferences を、Mac においては Photoshop->Preferences を選択し、Performance ボタンをクリックしてください。Photoshop がアクセスできる RAM の使用領域を

最大にはせずに 90% に引き上げてください。そして Photoshop を再起動し、Topaz Simplify を起動できるか確認してください。RAM 領域を 90% 以外でも試してみてください。

もし非常に大きな画像を処理する必要があるなら、64-bit Adobe Photoshop CS4 を使用してみてください。

“プリセットが見れません！”

おそらくあなたのプリセットファイルが読み込み不可となっているからです。Mac においては、
“/Library/Application Support/Topaz Labs/Simplify 2” をチェックし、Presets フォルダにて右クリックしてください。だれでも少なくとも読み込み可能かどうかを確認してください。プリセットを保存したい場合は、書き込み可能にもする必要があります。

本ソフトに関して何か不都合な点がございましたら <http://www.club-nexus.jp> にてご報告ください！